

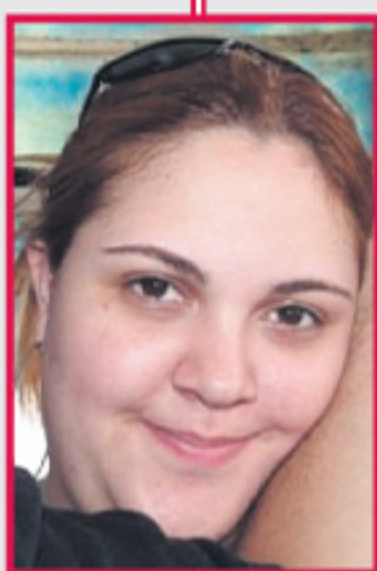
# LAS CARAS DEL ESCÁNDALO



**IVÁN CLARE**  
Director de FP. Fundador de la casa de valores.



**WEST VALDÉS**  
El otro director de FP.



**MAYTE PELLEGRINI**  
Principal acusada de haber sustraído cerca de 14 millones de dólares.

## LAS CARAS DEL PROCESO

Subdirector de Análisis Financiero en la Dirección de Auditoría de la Superintendencia del Mercado de Valores y director suplente del Banco Hipotecario Nacional desde 2009. Desaparecido.



**VERNON RAMOS LÓPEZ**



**ALEJANDRO ABOOD**

Superintendente del Mercado de Valores. Le exigen que la SMV por lo menos concluya una de las investigaciones en contra de Financial Pacific.



**ALEJANDRO MONCADA**  
Magistrado de la sala tercera de la Corte Suprema que admitió el amparo de garantías.



**MARUQUEL PABÓN DE RAMÍREZ**  
Designada reorganizadora por la SMV.