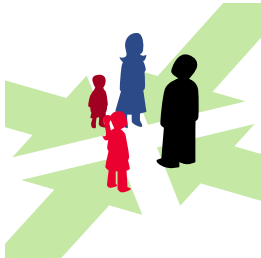


Un terremoto es un movimiento repentino y rápido de la tierra, causado por rupturas o movimientos de rocas o placas bajo la superficie terrestre.

Puede causar caída de construcciones, interrupción de servicios básicos (agua, luz, gas, teléfono), provocar avalanchas, incendios o maremotos o 'tsunamis'.

El movimiento de tierra rara vez es la causa directa de muertos o heridos. Estos resultan de la caída de murallas, rotura de vidrios y objetos que caen.

¿Qué hacer antes?



Sujete los estantes a la pared, los termos de agua al suelo y las lámparas y sistemas de iluminación.

Ponga los objetos pesados o que se quiebran en estantes bajos.

Establezca un punto de reunión, por si la familia se encuentra dispersa.

No cuelgue objetos pesados sobre camas o sofás.

Asegure o elimine los maceteros.

Repare instalaciones eléctricas o de gas defectuosas.

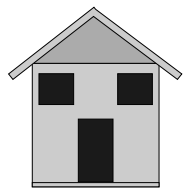
Guarde ceras y productos inflamables en gabinetes. Identifique los lugares seguros dentro de su hogar (por ejemplo, bajo una mesa, donde no caigan vidrios ni objetos pesados encima) y fuera de su hogar (alejados de edificios, árboles, tendido eléctrico o pasos sobre nivel).

Tenga a mano un kit de emergencia por si alguien resulta herido.

Todos en la familia deben saber cómo actuar, cómo cortar el suministro de gas, luz y agua, y los números de emergencia.



¿Qué hacer durante?

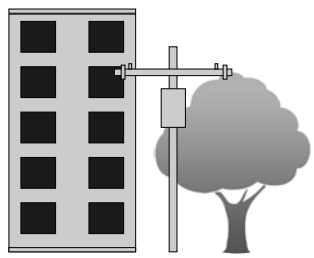


SI ESTÁ DENTRO DE UNA CASA O EDIFICIO:

No salga, salvo que la edificación así lo amerite.

Si está cocinando apague el fuego.

Ubíquese en un lugar seguro (debajo de un mueble sólido).



SI ESTÁ AL AIRE LIBRE:

Aléjese de los edificios, árboles, alumbrado eléctrico y cables de servicios públicos.

Permanezca en el exterior hasta que el movimiento pase.



SI ESTÁ EN UN VEHÍCULO:

Detenga el vehículo y permanezca dentro.

Aléjese de edificios, árboles, pasos sobre nivel y cables.

Una vez terminado el movimiento actúe con cautela. Evite puentes o rampas que pudieran haber quedado dañadas.