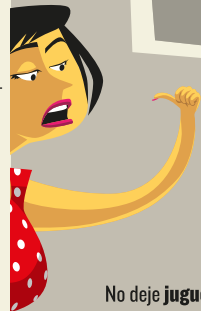


# LA SEGURIDAD DE LOS NIÑOS EN EL HOGAR

## SI VIVE EN UN EDIFICIO...

**Supervise** en todo momento. No los deje solos ni los pierda de vista.



No coloque sillas, maceteros u otros objetos en que los niños se puedan subir

No deje **juguets** ni objetos llamativos en el área del balcón

La **altura** de la baranda debe ser de 1,2 metro como mínimo.



La **separación** entre los barrotes deberá ser lo más angosta posible (que no le quepa la cabeza).

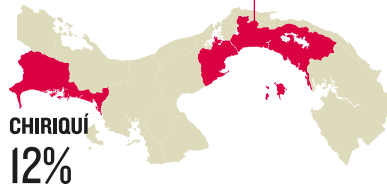
Verifique que las **baldosas** del piso no estén despegadas.

La baranda también debe estar firme y en buen estado.

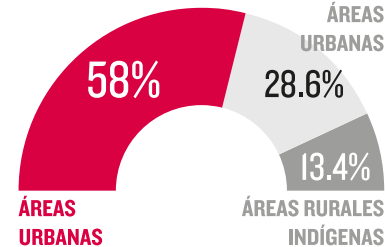
Solo **30 centímetros** bastan para que un niño de un año quepa entre los barrotes.

## PROVINCIAS CON MAYOR PROPORCIÓN DE NIÑOS

PANAMÁ  
45%



## CONCENTRACIÓN DE LA POBLACIÓN DE NIÑOS



SEGÚN DATOS DE LA CONTRALORÍA GENERAL DE LA NACIÓN, EN PANAMÁ HAY

**387 MIL 702**  
niños de 0 a 5 años



Mayores de 5 años  
88.6%

11.4%

CERCA DE

**830 MIL**

menores de 18 años en el mundo fallecen cada año a causa de lesiones no intencionales.

## FACTORES DE RIESGO DE CAÍDAS

- > Actividad laboral en las alturas y otras condiciones de trabajo peligrosas.
- > Consumo de alcohol y drogas.
- > Factores socioeconómicos.
- > Trastornos médicos subyacentes como trastornos neurológicos y cardíacos.
- > Efectos colaterales de los medicamentos, inactividad física y pérdida de equilibrio.
- > Problemas cognitivos, visuales y de movilidad.
- > Falta de seguridad del entorno, especialmente en el caso de las personas con problemas de equilibrio o de visión.

## CARACTERÍSTICAS DE NIÑOS DE 4 A 6 AÑOS

- > Describen en palabras parte del mundo a su alrededor.
- > Pueden dar saltos largos y que tengan mucha energía para jugar.
- > A los 6 años el cerebro humano alcanza un 90% de su tamaño adulto.
- > Es la etapa de mayor aprendizaje.
- > Pese a que los patrones de desarrollo biológico son aparentemente automáticos, en realidad reciben la influencia de factores ambientales

## NIÑOS MENORES DE 9 AÑOS

tienen como principal causa de muerte lesiones no intencionales (accidentes de tránsito y caídas).